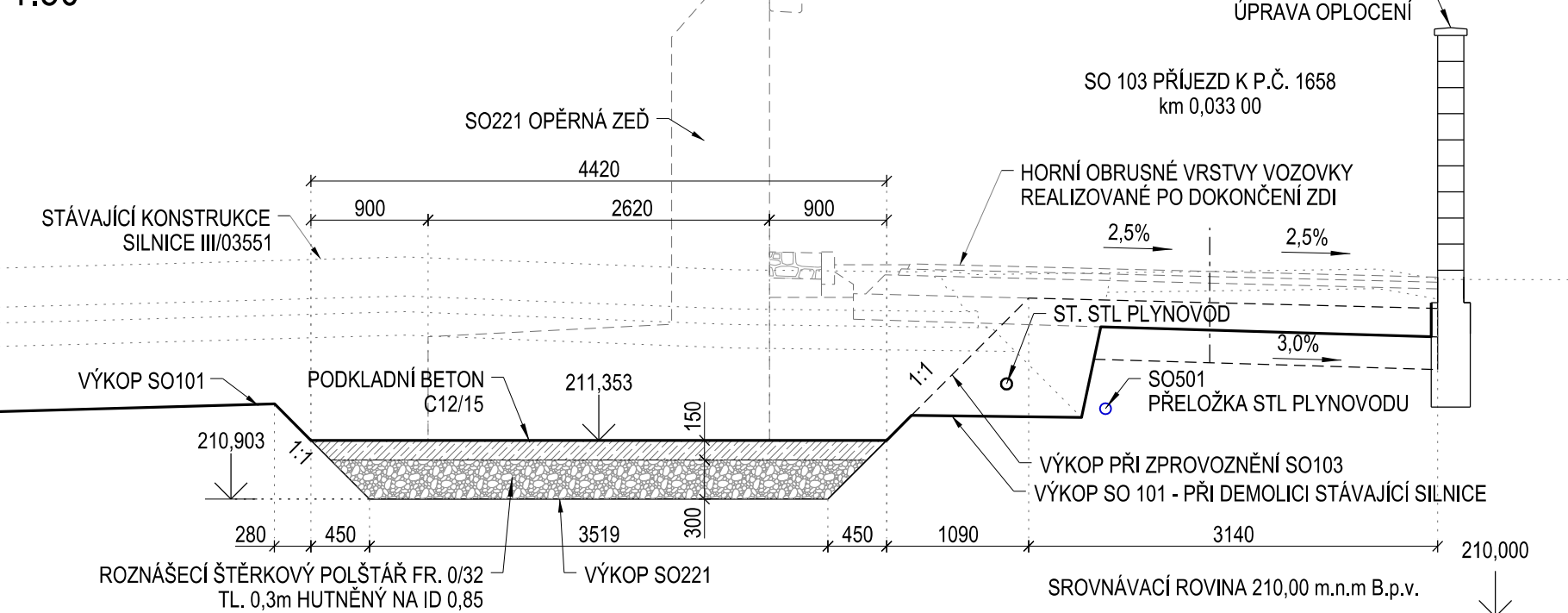
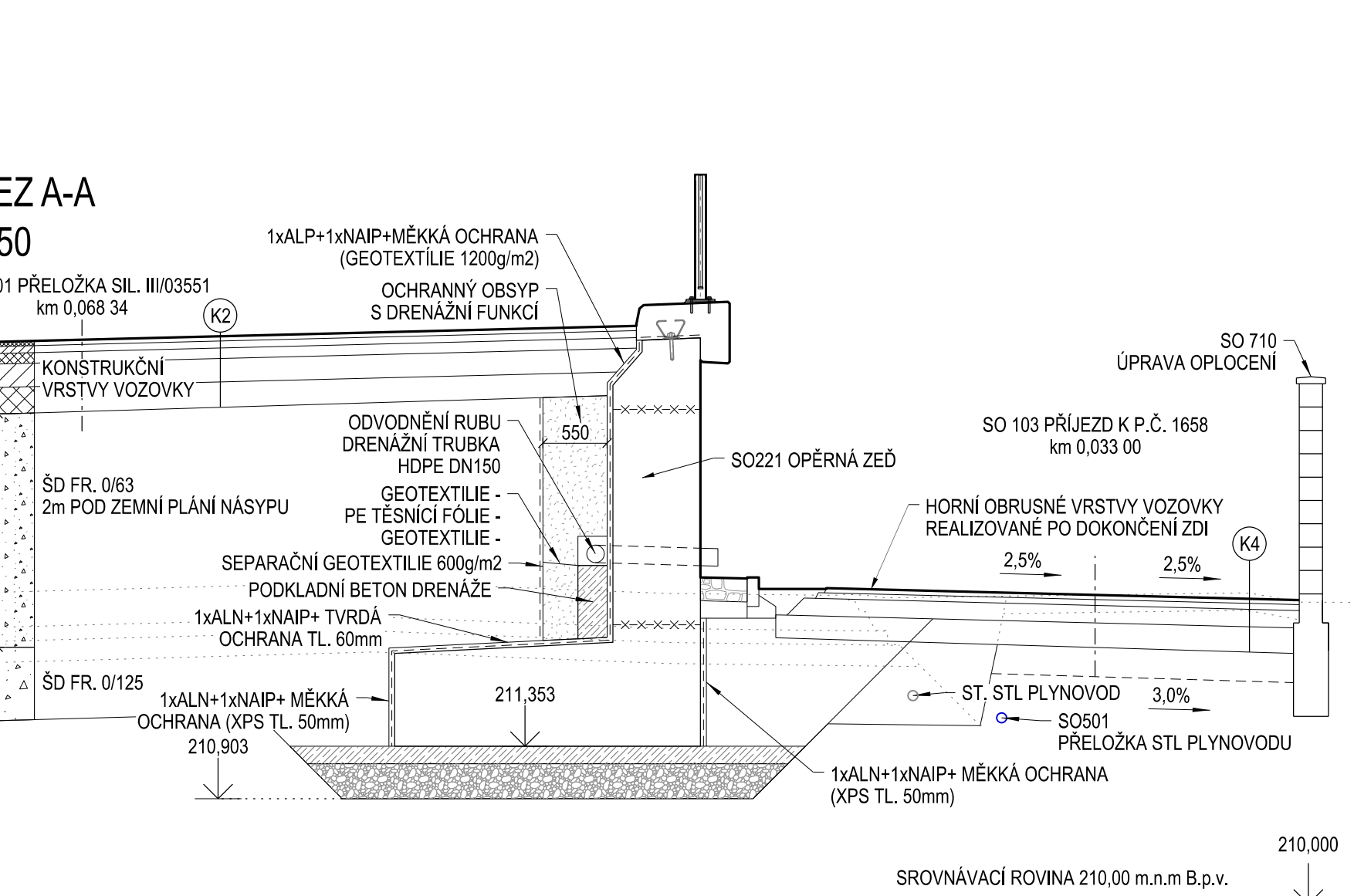
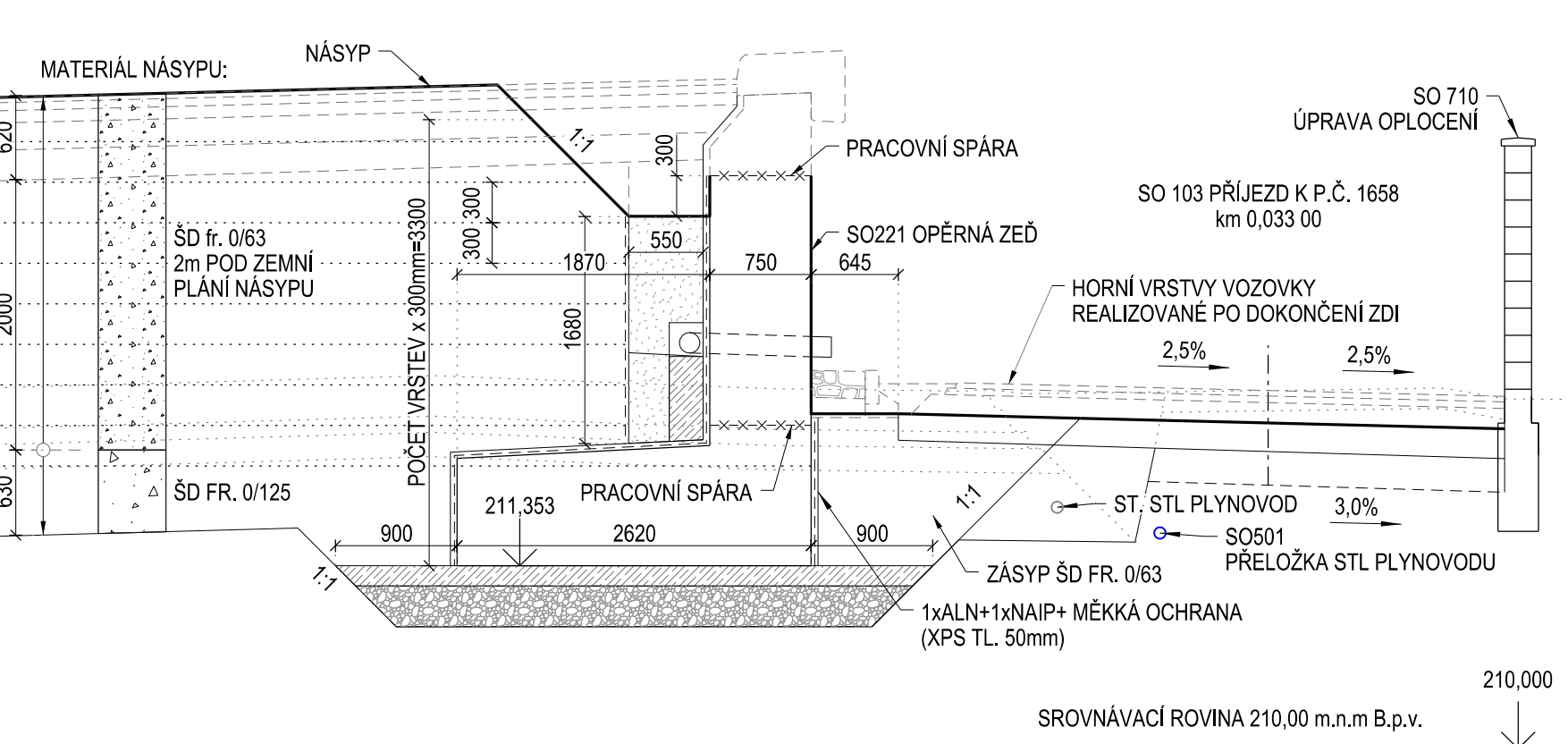


Výkopový plán - Řezy

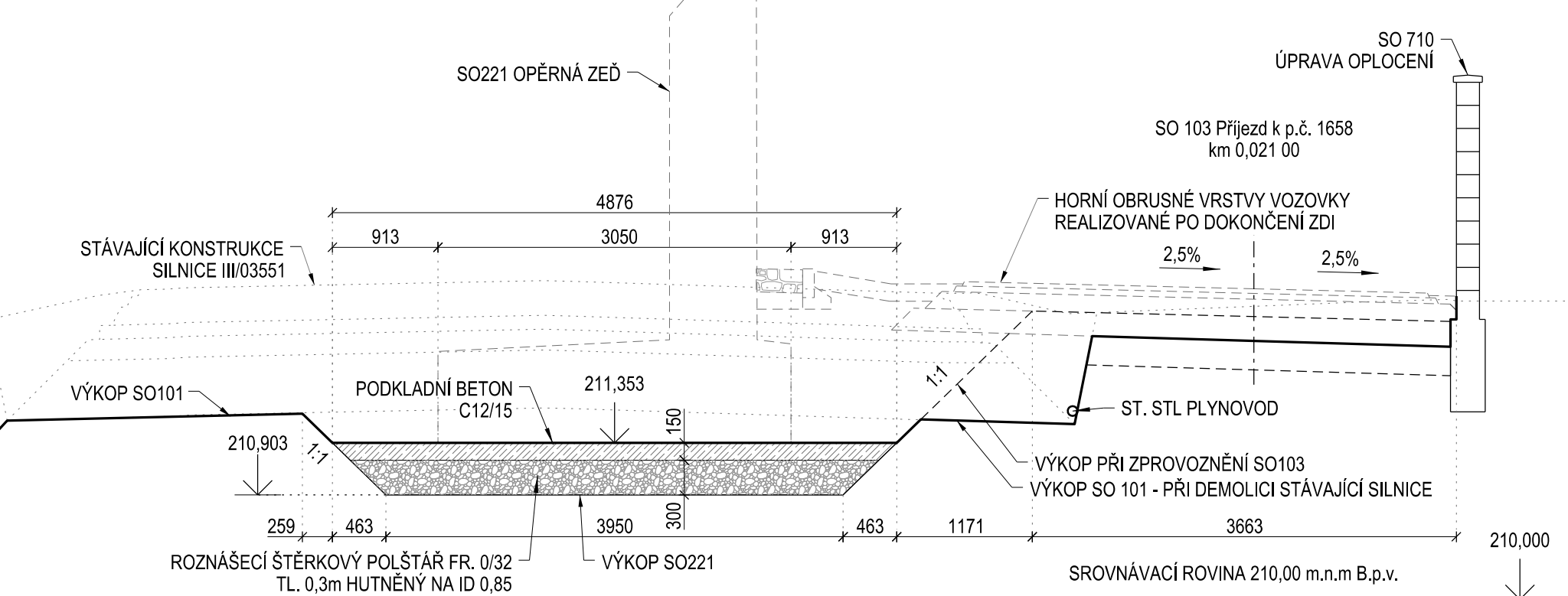
1.50



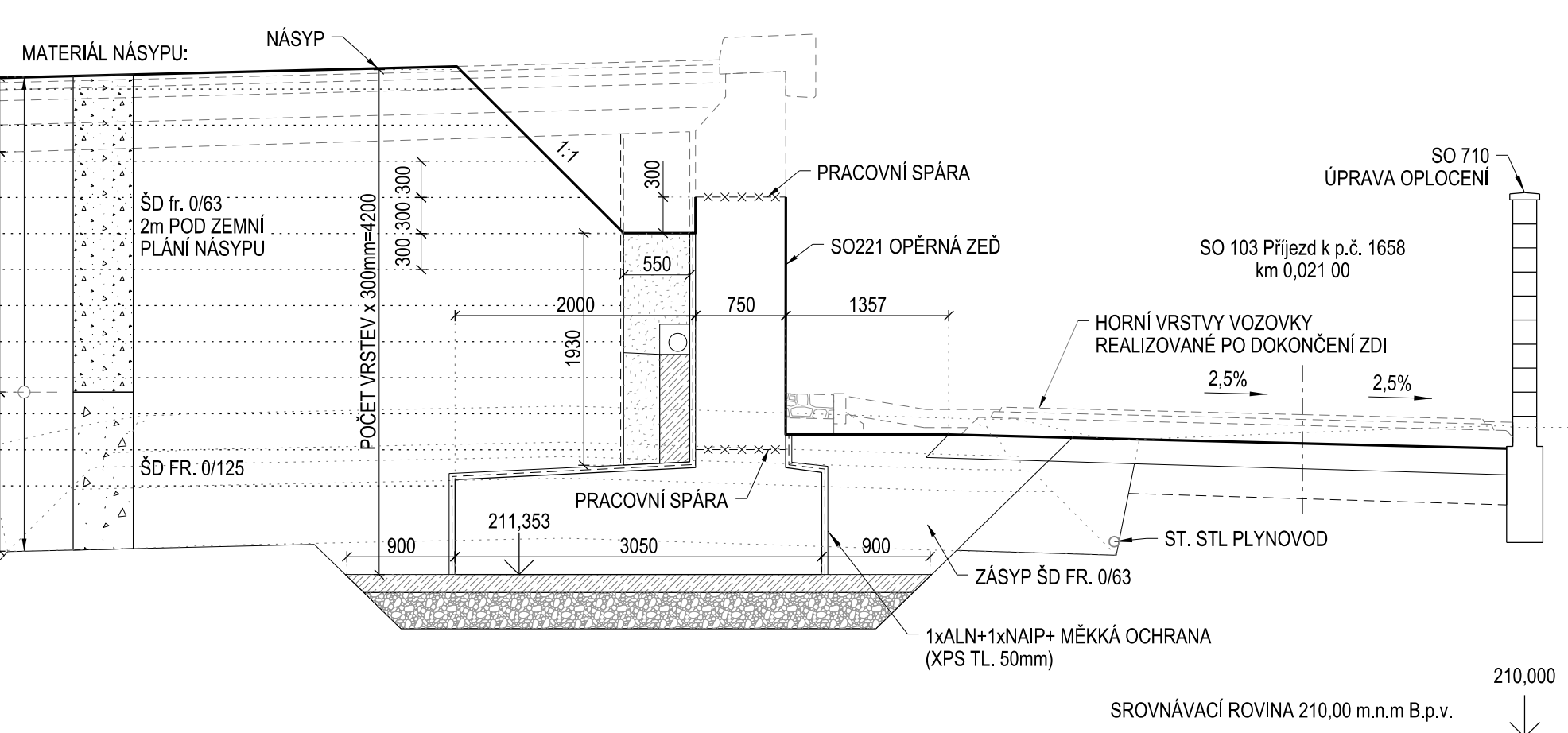
1:50



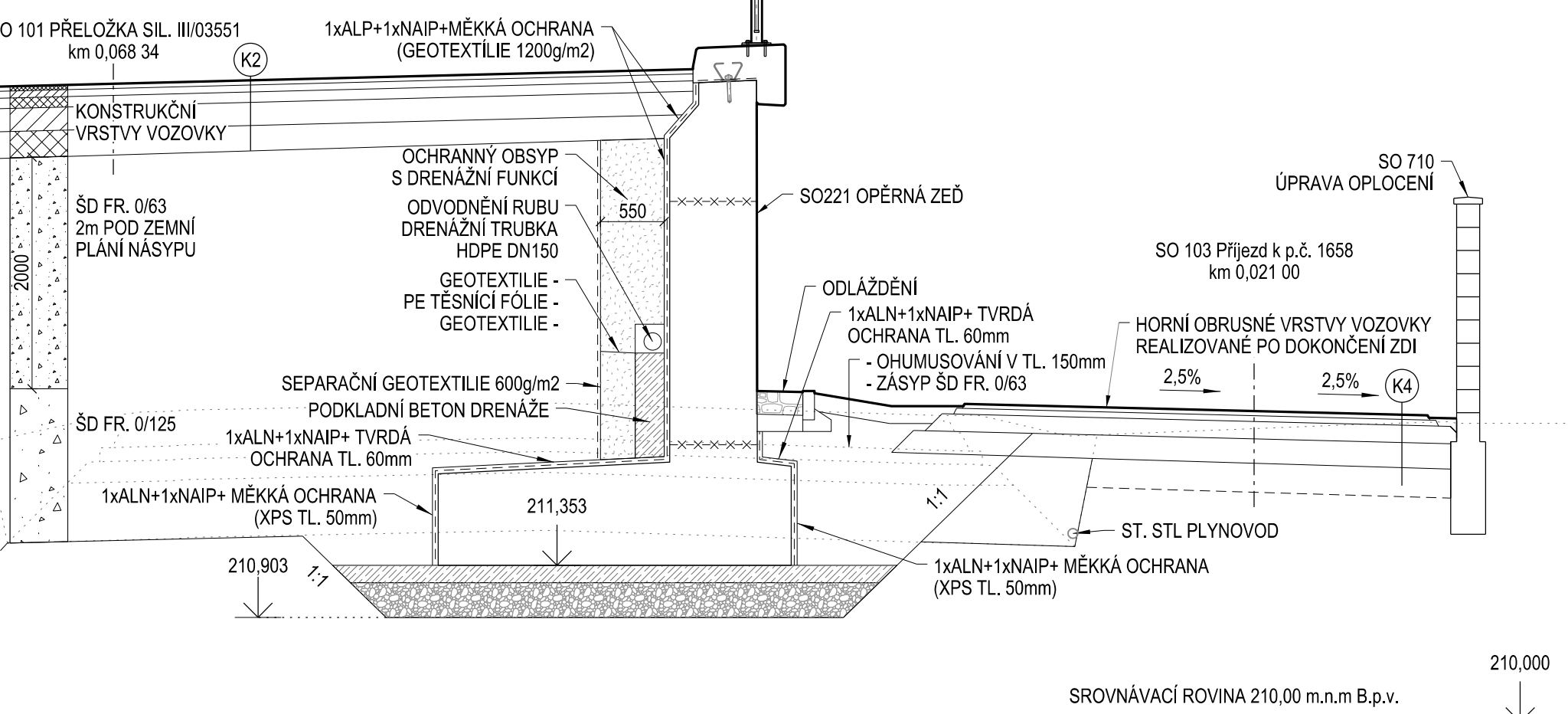
1:50



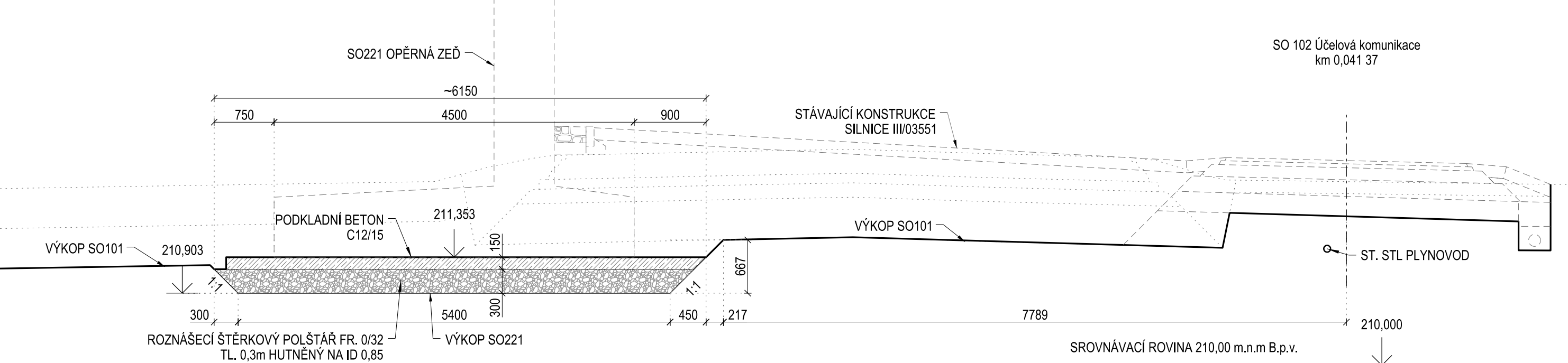
-50



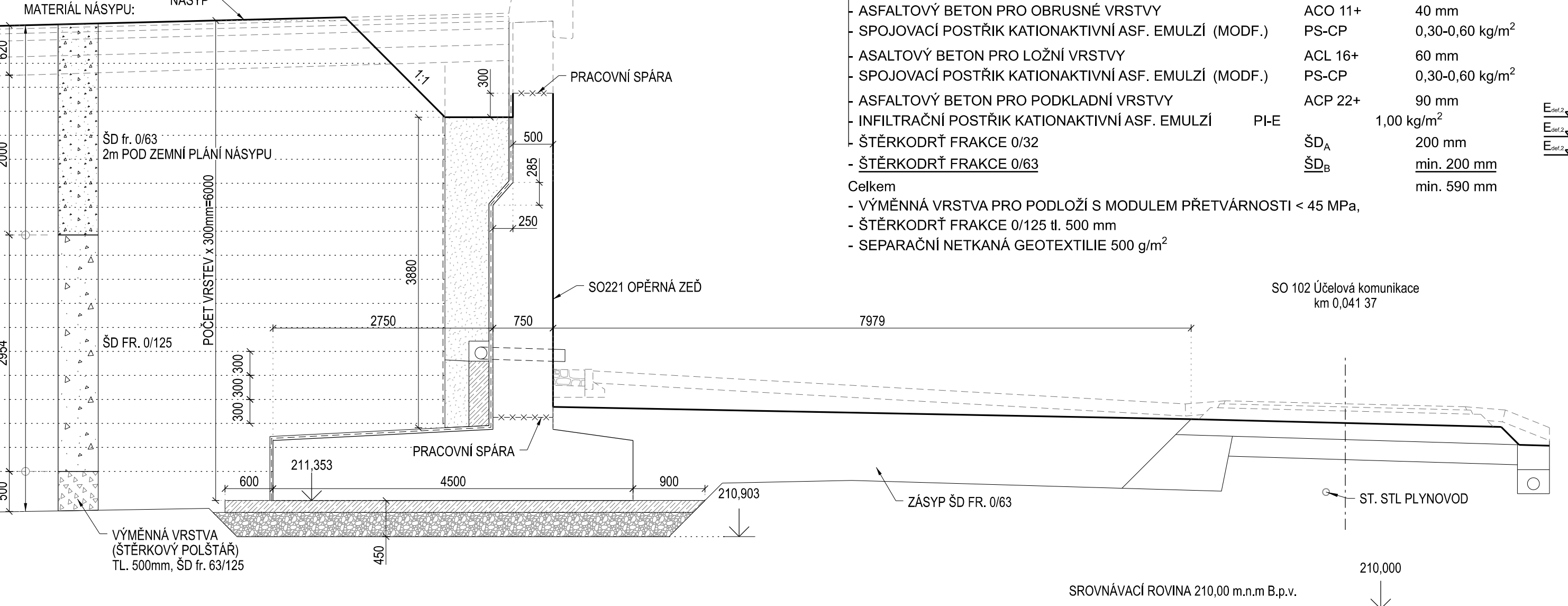
1:50



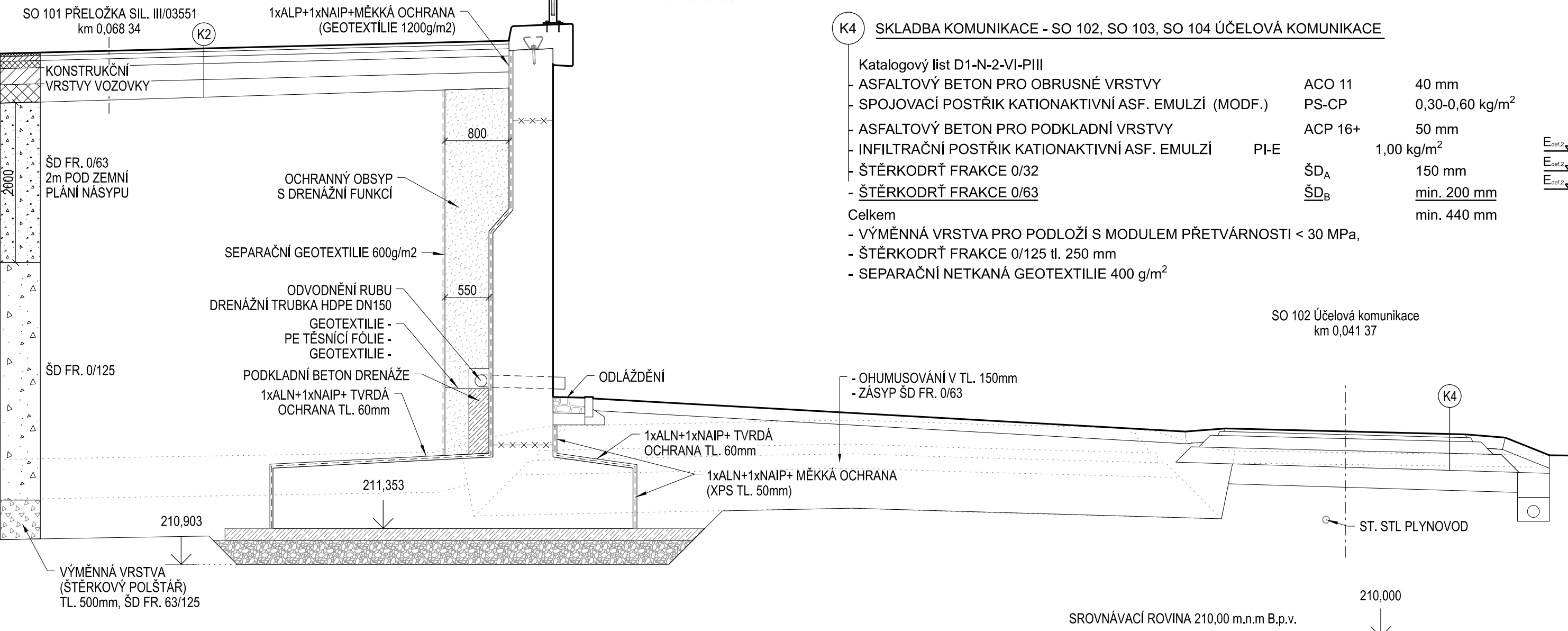
1.50



1:50



1:50

[illegible]

1.FÁZE (STAVEBNÍ POSTUP Č.0):

- PROVEDENÍ VÝKOPU PRO ZALOŽENÍ OPĚRNÉ ZDI SO221, ZPROVOZNOVÁNÍ ÚČELOVÉ KOMUNIKACE SO102 A SO103
 - PROVEDENÍ ZALOŽENÍ STAVBY (ŠTERKOVY POLŠTAR, PODKLAD BETON)
- 2. FÁZE (STAVEBNÍ POSTUP Č.0):**
- VYBĚHOVÁNÍ ZAKLADU ZDI A DŘÍKU ZDI PO DÍLČÍ PRACOVNÍ SPÁRU V HORNÍ ČÁSTI DŘÍKU ZDI
 - PROVEDENÍ ZALOŽE
 - PROVEDENÍ ŽASPU RUBU ZDI, ŽASYP HUTNIT PO MAX 300mm, ZEMNÍ NÁSPYVY DÍLSÍ MAX 3 metry ZA 1 MĚSÍC
 - V HORNÍ ČÁSTI DŘÍKU PONECHAT RADLOVACÍ TRUBKY PRO OSAZENÍ BĚHNENÍ V DALŠÍ FÁZI VYSTAVBY
 - OSAZENÍ NÁVELNÝCH ZNAČEK (VIZ PŘÍLOHA 7.5, VYKRESY TVARŮ) PRO SLEDOVÁNÍ POLOHY ZDI BĚHEM KONSOLIDACE NÁVELN
 - KONSOLIDACE NÁVELN (RUBU ZDI)
- 3. FÁZE (STAVEBNÍ POSTUP Č.1):**
- DOBĚT ONOVÁNÍ ZDI NA PROJEKTOVANOU VÝŠKU
 - PROVEDENÍ RÍMSY A OSAZENÍ ZABRADLÍ
 - ÚPRAVA TERÉNU NA RUBU A LICI ZDI
 - PROVEDENÍ ODLAŽENÍ
- SOUVISEJÍCÍ OBJEKTY:**
- SO101 - PŘELOŽKA ISL. III/03551
 - SO102 - ÚČELOVÁ KOMUNIKACE
 - SO103 - PŘEJEZD K.P.č. 1656
 - SO501 - PŘELOŽKA STL PLYNOVODU

DEMOLICE STAVAJÍCÍ SILNICE III/03551 JE SOUČASTÍ SO101
OBJEM VÝKOPŮ - 245m3

- ZÁSYB RUBU KONSTRUKCE JE V RAMCI SO10:

- VÝMĚNNÁ VRSTAV (ŠTĚRKOVÝ POLŠTĚŘ) TL. 500mm FR. 63/125 SE PROVÁDÍ JEN V MÍSTECH MIMO STÁVAJÍCÍ DEMOLOVAOU SILNICI



			ČÍSLO SOUPRAVY:
		PO PŘIPOMÍNKOVÉM ŘÍZENÍ	
REVIZE Č.	DATUM	ZMĚNA	

MCO MORAVIA CONSULT Olomouc a.s.
LEONARSKÁ 1085/8 , 779 00 Olomouc

tel.: +420 585 570 444
IDS: kjee9md
e-mail: moravia@moravia.cz
http://www.moravia.cz

OBJEDNATEL	 Správa železnic, státní organizace v zastoupení: Stavební správa východ, Nerudova 1, 772 58 Olomouc		
HLAVNÍ INŽENÝR PROJEKTU	ING. PETR KRAJČOVIČ 	VEDOUcí TÝMU: ING. DAVID ROSE	
ODPOVĚDNÝ PROJ. OBJ., PS	NAVRHL, VYPRACOVAL	KONTROLOVAL	
ING. JAN LONDA 	ING. JAN LONDA 	ING. FRANTIŠEK OPLETAL	
KRAJ: OLOMOUCKÝ	POVĚŘENÝ OÚ: OLOMOUČ	OBEČ: OLOMOUČ	
„Náhrada přejezdu P6532 v km 204,392 trati Přerov - Olomouc“ SO 221 Opěrná zeď vpravo		ZAK. ČÍSLO MCO	20 - 092 - 239- SR
		ÚČEL	DSP+PDFS
		DATUM	ČERVEN 2021
		FORMÁT	12xA4
		MĚŘITKO	1:50
Výkopový plán - Řezy	ČÁST	POR.Č.	
	D.2.1.5		2.4.2

DOKUMENT LZE UŽÍVAT POUZE VE SMYSLU PŘÍSLUŠNÉ SMLOUVY O DÍLO, ŽÁDNÁ JEHO ČÁST NEMŮŽE BÝT DLE ZÁKONA 63/2005 Sb. KOPÍROVÁNA NEBO JINAK ROZŠÍŘOVÁNA BEZ SOUHLASU MORAVIA CONSULT GROUP S.R.O.